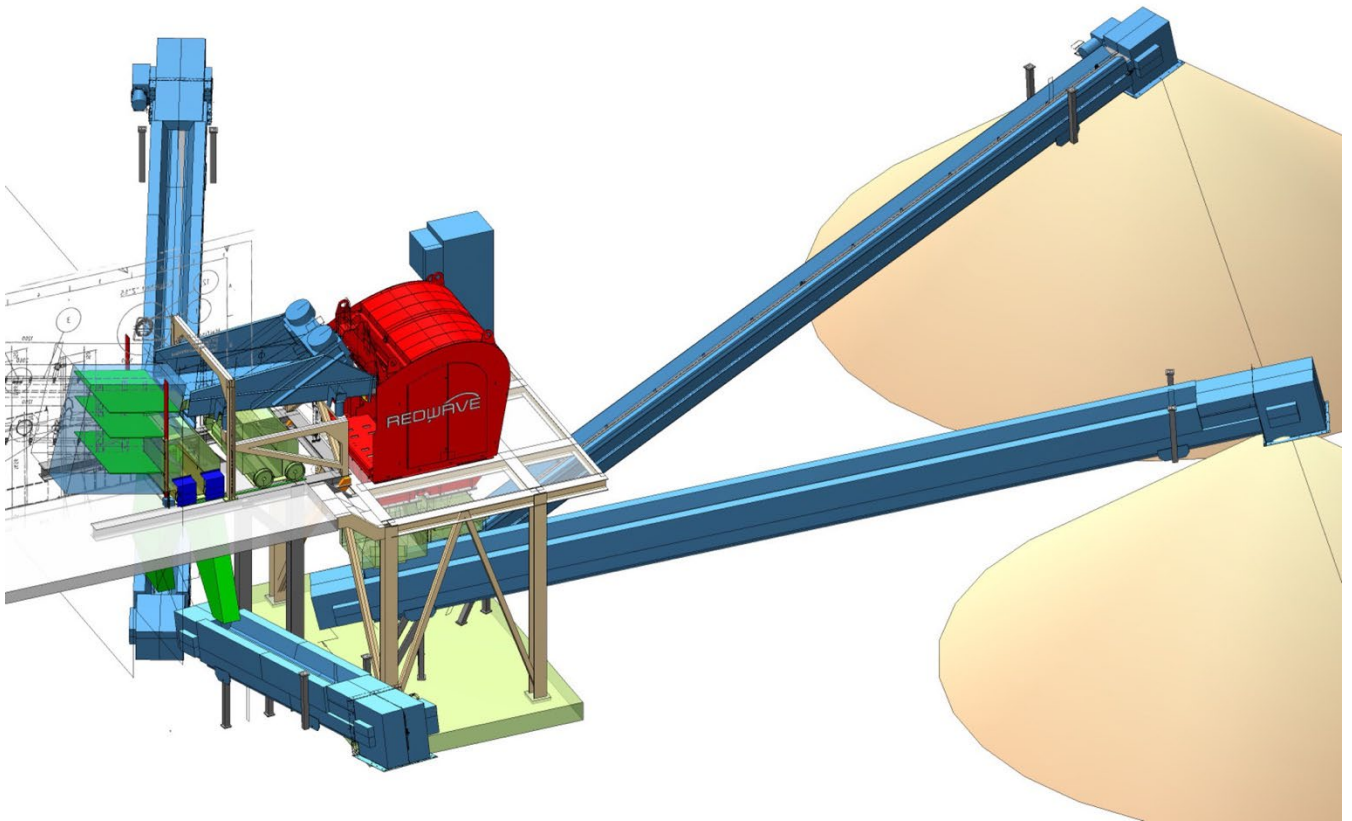


# CASE STUDY

FEICHTINGER KG-ÖSTERREICH  
QUARZ-SORTIERUNG



**INBTW**<sup>®</sup>

incorporating  
**REDWAVE**  
technology



**MINERAL  
SORTING**

# CASE STUDY

FEICHTINGER KG – QUARZ-SORTIERUNG

## KUNDE

Die Firma Feichtinger KG ist ein privates Unternehmen aus Esternberg (Oberösterreich) und liefert ca. 30.000 Tonnen Quarz pro Jahr an die Firma RW silicium GmbH. Das Unternehmen ist seit 1972 im Abbau von Quarz tätig und beschäftigt derzeit 18 Mitarbeiter. Darüber hinaus sind sie im Bau von Reitplätzen tätig ([www.reitplatzbau.at](http://www.reitplatzbau.at)).



## AUFGABENSTELLUNG

Auf Grund der steigenden Anforderungen des Abnehmers wurde es notwendig, die Störstoffe (grüne und rote Steine im hoch wertigen Quarz) auszusortieren. Das sollte mittels sensorgestützter Sortierung erfolgen. Die Sortiermaschine sollte direkt an die bestehende Siebmaschine angebaut werden und den laufenden Betrieb kaum beeinflussen.

## LÖSUNG

Es wurden gemeinsam mit dem Kunden einige erfolgreiche Sortierversuche im Hause BT-Wolfgang Binder durchgeführt, sowie die Firma Leube in Golling besucht, welche bereits seit Jahren zwei REDWAVE Mineralien-Sortiermaschinen im Einsatz hat. Der Kundenwunsch, die Sortiermaschine direkt an die bestehende Siebmaschine anzubauen und somit den laufenden Betrieb kaum zu beeinflussen, wurde erfolgreich umgesetzt. Dadurch konnten zusätzlich Kosten minimiert sowie Platz gespart werden. Die REDWAVE 1300 S Mineralien-Sortiermaschine ist seit Juni 2013 erfolgreich in Betrieb und trennt Quarz von Verunreinigungen.



# CASE STUDY

FEICHTINGER KG – QUARZ-SORTIERUNG



## TECHNISCHE DATEN

MASCHINENTYP	REDWAVE 1300 S 1CA
AUFGABEMATERIAL	Quarz
LEISTUNG	60 to/hr
KORNGRÖSSE	20-80 mm
ARBEITSBREITE	1300 mm
SORTIERSYSTEM	Farbkamera



*Uns hat die REDWAVE Technik und die bestehende Referenz-anlage bei Leube überzeugt. Wir sind sehr zufrieden mit der Sortierung.*

*Joachim und Fritz Feichtinger, Eigentümer der Feichtinger KG*

